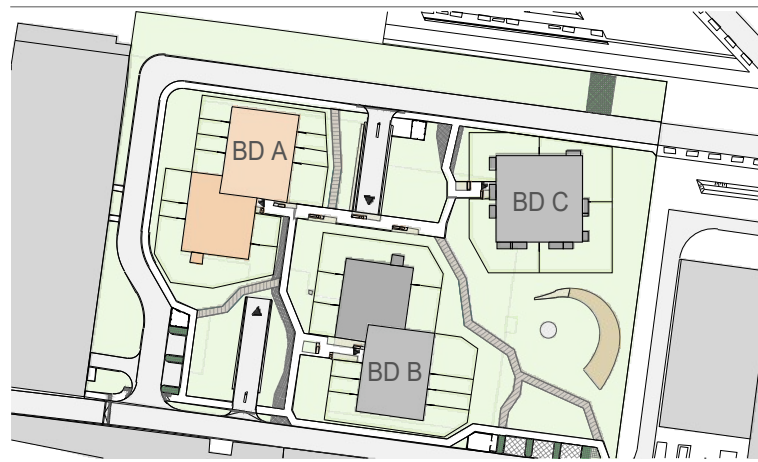


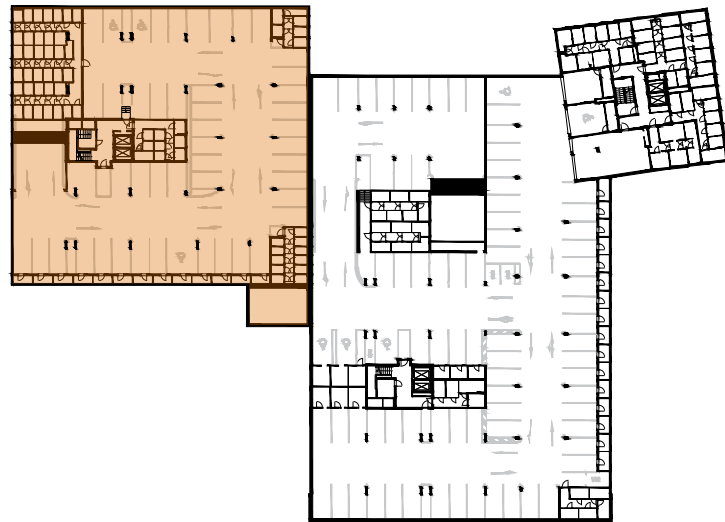
kolben gate

DŮM BD A
SUTERÉN 2.PP

SITUACE



PŮDORYS PATRA



SUTERÉN POKRÁČUJE POD DŮM BD B

LEGENDA		m ²
A.-2.S.104	sklepní kóje	2.7
A.-2.S.105	sklepní kóje	2.7
A.-2.S.106	sklepní kóje	2.7
A.-2.S.107	sklepní kóje	2.7
A.-2.S.108	sklepní kóje	2.7
A.-2.S.109	sklepní kóje	2.6
A.-2.S.110	sklepní kóje	2.6
A.-2.S.111	sklepní kóje	2.7
A.-2.S.112	sklepní kóje	2.7
A.-2.S.113	sklepní kóje	2.7
A.-2.S.114	sklepní kóje	2.7
A.-2.S.115	sklepní kóje	3.1
A.-2.S.116	sklepní kóje	2.7
A.-2.S.117	sklepní kóje	2.7
A.-2.S.118	sklepní kóje	2.7
A.-2.S.119	sklepní kóje	2.7
A.-2.S.120	sklepní kóje	2.6
A.-2.S.121	sklepní kóje	2.9
A.-2.S.122	sklepní kóje	2.6
A.-2.S.123	sklepní kóje	2.6
A.-2.S.124	sklepní kóje	2.6
A.-2.S.125	sklepní kóje	2.6
A.-2.S.126	sklepní kóje	2.6
A.-2.S.127	sklepní kóje	2.7
A.-2.S.128	sklepní kóje	2.7
A.-2.S.129	sklepní kóje	2.7
A.-2.S.130	sklepní kóje	2.7
A.-2.S.131	sklepní kóje	2.7
A.-2.S.132	sklepní kóje	3.1
A.-2.S.133	sklepní kóje	2.7
A.-2.S.134	sklepní kóje	2.7
A.-2.S.135	sklepní kóje	2.7
A.-2.S.136	sklepní kóje	2.7
A.-2.S.137	sklepní kóje	2.7
A.-2.S.138	sklepní kóje	2.5
A.-2.S.139	sklepní kóje	2.5

Tento plán je pouze ilustrační.

Developer si vyhrazuje právo na změnu.

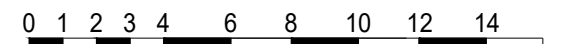
Nad parkovacími stáními i ve sklípkách mohou být umístěny rozvody instalací a ovládací prvky, ke kterým musí být umožněn přístup.

Do prostoru parkovacích stání může zasahovat svislé potrubí kanalizace a vzduchotechniky a k němu příslušející ochranné zámečnické prvky.

Způsob parkování bude dán provozním řádem.

Do parkovacího stání může zasahovat sloup.

2.PP



10/2024